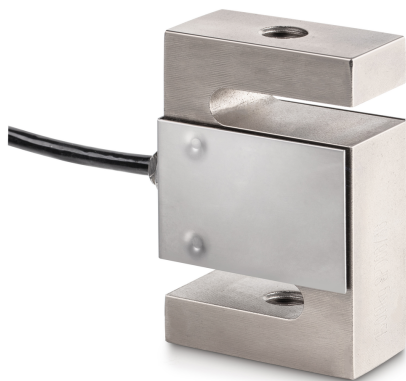


KERN CS 20000-3P1

KERN

Cella di misura "S" a 4 conduttori in acciaio nichelato per misurazione di forza e massa



Categoria

Marchio	Sauter
Categoria di prodotto	Cella di misura
Gruppo di prodotti	Cella di carico/di misura della forza
Famiglia di prodotti	CS P1

Sistema di misura

Portata [Max]	20000 kg
Collegamento della celle di carico	4-conduttori
Celle di carico OIML classe	C3
Celle di carico - Risoluzione (calibrabile)	3000 e
Cella di carico - Valore caratteristico - nominale	2 mV/V
Cella di carico - Valore caratteristico - varianza	0,004 mV/V
Celle di carico - Y-valore	10000
Celle di carico - Errore combinato	0,02%
Cella di carico - Peso morto [Min] (%)	0%
Applicazioni di misura	forza massa
Cella di carico - Resistenza di entrata - nominale	350 Ω
Cella di carico - Resistenza di uscita - nominale	351 Ω
Cella di carico - Resistenza di isolamento - [Min]	500 MΩ
Cella di carico - Tensione di alimentazione consigliata [Min]	5 V
Cella di carico - Tensione di alimentazione consigliata [Max]	12 V

Cella di carico - Resistenza di entrata - varianza	3,5 Ω
Cella di carico - Resistenza di uscita - varianza	2 Ω
Campo di misura forza [Max] (N)	200 kN
Directione de la forza	trazione compressione

Omologazione

Marchio CE	✓
------------	---

Design

Struttura	Cella a forma di "S"
Dimensioni (L×P×A)	160×200×60 mm
Materiale	acciaio, nichelato
Lunghezza cavo	6 m
Montaggio - applicazione della forza	Foro filettato M42 × 3
Montaggio - dissipazione della forza	Foro filettato M42 × 3

Funzioni

Protetta IP - unità completa	IP67
------------------------------	------

Condizioni ambientali

Utilizzare la temperatura [Min]	-10 °C
Utilizzare la temperatura [Max]	40 °C
Temperatura ambiente [Min]	-35 °C
Temperatura ambiente [Max]	65 °C
Temperatura di stoccaggio [Min]	-40 °C
Temperatura di stoccaggio [Max]	70 °C

Imballaggio e spedizione

Divisione forza [d] (N)	113 d
Dimensioni imballaggio (L×P×H)	320×320×160 mm
Peso netto	11,88 kg
Metodo di spedizione	Servizio pacchi
Peso netto ca.	12 kg
Peso lordo ca.	14 kg
Peso di spedizione	13,43 kg

Pittogrammi

STANDARD

